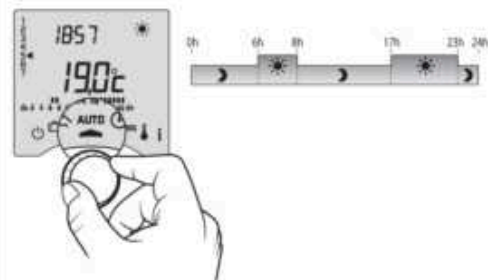


TYBOX 117 - 127 - 137  
147 - 157

www.deltadore.com



## AUTO

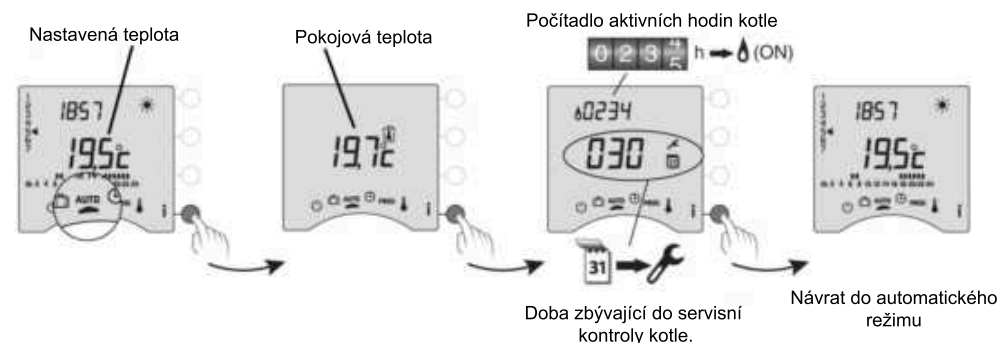


Otočte volič na pozici AUTO  
Váš termostat bude dodržovat nastavený program

V závislosti na konfiguraci během instalace, vaše zařízení bude stále zobrazovat nastavenou nebo pokojovou teplotu. Pro změnu tohoto nastavení následujte příslušné pokyny v instalační příručce.

## i Tlačítko Informace

V režimu AUTO, stisknutí tlačítka **i** zobrazí pokojovou nebo nastavenou teplotu, v závislosti na nastavení.



## 31 / ⌚ Nastavení času



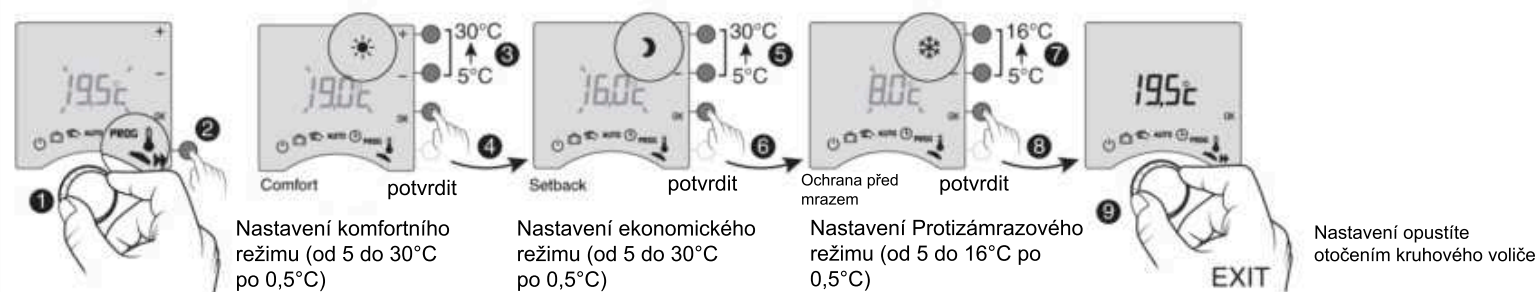
Důležité informace  
o produktu (i)

CE

2004/108/CE - 2006/95/CE



## Navolení nastavené teploty

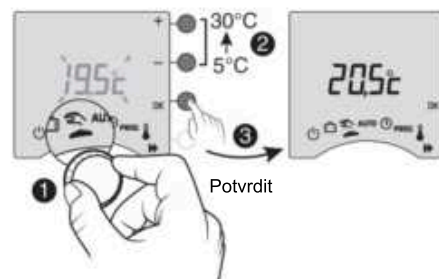


## Manuální režim

V tomto režimu nastavíte teplotu, která zůstane konstantní. Otočte voličem na



Nastavení teploty (od 5 do 30°C)



Otočením voliče zrušíte aktuální manuální režim.



## Dočasné ruční ovládání

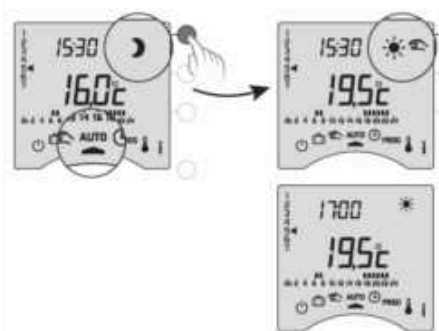
V automatickém režimu, dočasné manuální ovládání může přepnout z režimu Komfort na Ekonomický (nebo naopak) až do další automatické změny režimu.



Např.: Je 15:30 a vy chcete přepnout do režimu Komfort dříve než v přednastavených 17:00, čímž se ruční ovládání vypne a dále je dodržován nastavený režim.

Stiskněte tlačítko

Přenastavte režim



Pokud chcete dočasné ruční ovládání zrušit, stiskněte tlačítko ještě jednou.

V 17:00 se program vrátí do běžného režimu.

> 3s Doba stisknutí



Pokojová teplota



Nastavená teplota

PROG  
x1

Denní programování

PROG  
x7

Týdení programování

## PROG

Otočte voličem na pozici PROG. Z výroby je nastaven režim Komfort od 6 do 23h.

### 1. Vytvořte si vlastní 24hodinový program

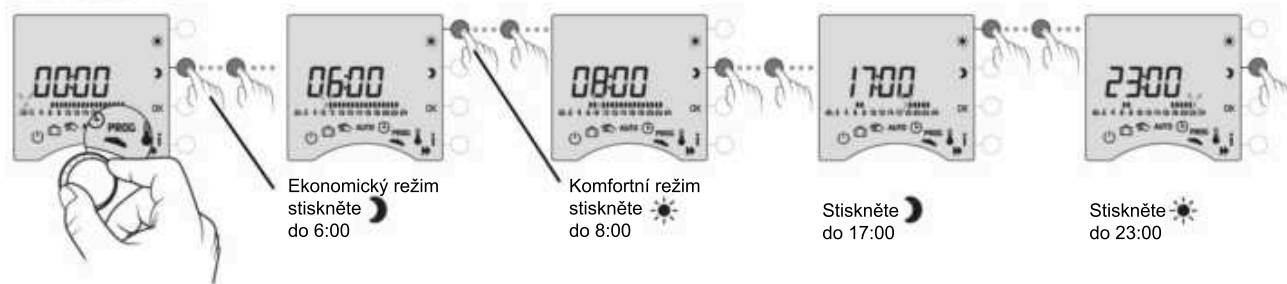


Stiskněte ☾ nebo ☀ pro vytvoření vlastních rozmezí Komfortního a Ekonomického režimu.

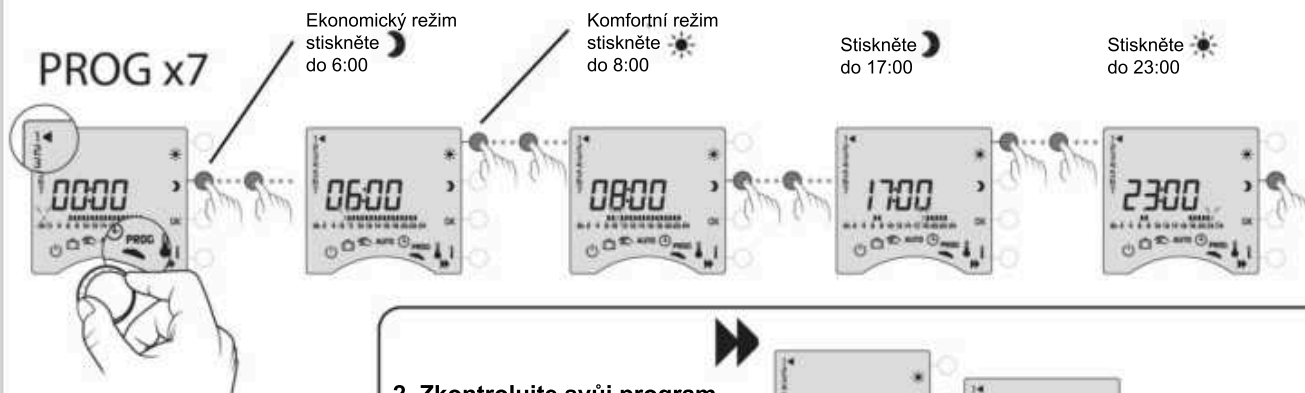
Program může být týdenní (PROGx7) nebo denní (PROGx1). Tento režim se zvolí pomocí přepínače na zadní straně termostatu. Nastavení času lze také měnit po hodinách, půl hodinách nebo čtvrt hodinách. Pokud si přejete tyto parametry změnit, návod najdete v instalační příručce nebo kontaktujte svého instalačního technika.

**Příklad: Komfort od 6:00 do 8:00 a od 17:00 do 23:00**

#### PROG x1



#### PROG x7



Program začíná v den 1 (Pondělí) v 00:00

1 : Pondělí

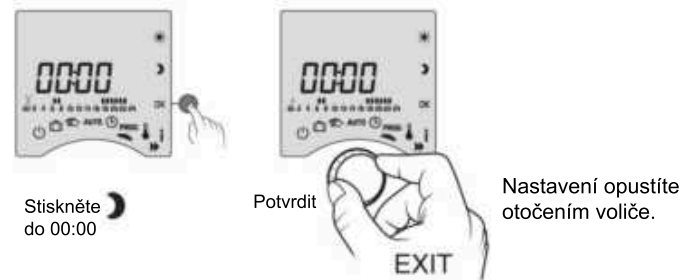
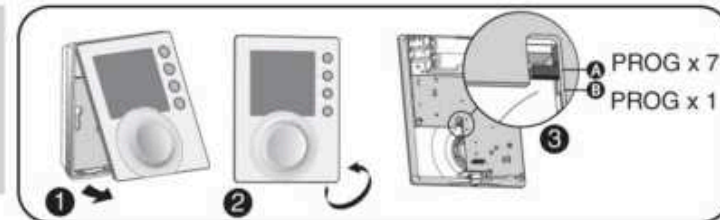
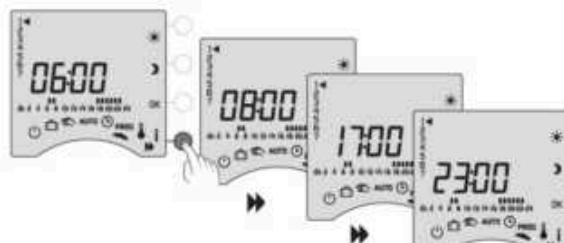
.....

7 : Neděle

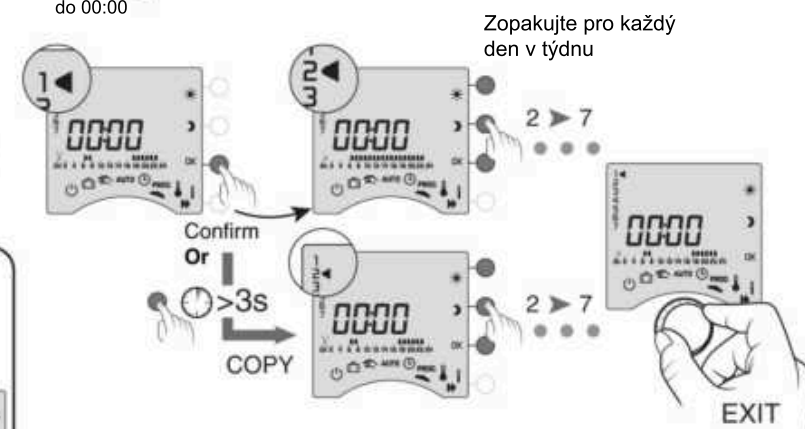
### 2. Zkontrolujte svůj program

Stiskněte ► pro kontrolu nastavení režimů Komfort a Ekonomický, které jste vytvořili.

Stiskněte OK pro další den.



Potvrďte a pokračujte na další den, který můžete nastavit jinak, nebo časový rozvrh zkopírovat ze dne předchozího.



Podržte tlačítko OK tři sekundy pro potvrzení programu, který jste vytvořili a zkopírování na další den. Opakujte pro každý den v týdnu.

Nastavení opustíte otočením voliče.

Časové intervaly lze měnit po hodinách, půl hodinách nebo čtvrt hodinách (vizte instalační příručku, menu 1-02).



V 10  
S 11  
D 12  
L 13  
M 14  
M 15  
J 16  
V 17  
S 18  
D 19



Potvrďte

Potvrďte

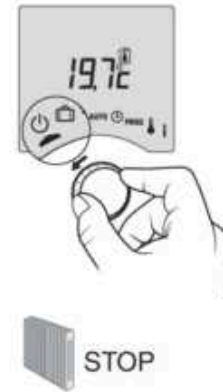
Potvrďte


Potvrďte

Po skončení odečtu (00:00) se systém vrátí do režimu AUTO.

Pro změnu režimu nepřítomnosti v průběhu, stiskněte OK znovu.  
Pro zrušení režimu nepřítomnosti, otočte kruhovým voličem.

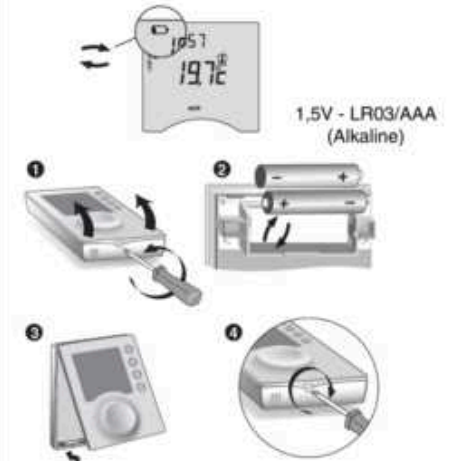
Teplota ochrany před mrazem je nastavitelná v Nastavení teplot.



Otočením voliče do polohy  dojde k vypnutí topného systému.  
V tomto režimu termostat zobrazuje pokojovou teplotu.



Když se objeví symbol baterie, máte zhruba měsíc na jejich výměnu. (2 1,5 V LR03 nebo AAA alkalické baterie).



Pokud jsou baterie vytaženy déle než 30 s., resetuje se nastavení data a času. Pokud se tak stane, znovu je nastavte.